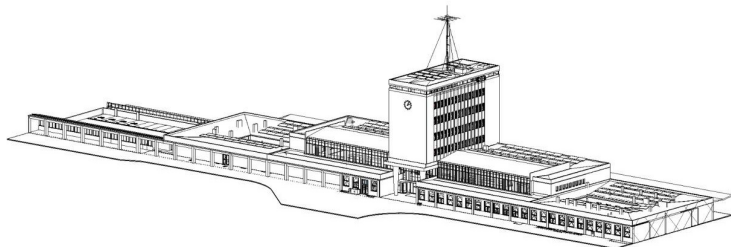




Orientační schéma:

Razítko oprávněné osoby:



| | | | |
|---------|---------|------------------------------|------------------|
| Podpis: | | Datum: | |
| Revize: | Datum: | Popis: | Kontroloval: |
| V01 | 01/2025 | Zpracování připomínek SŽ | Ing. Adam Špunda |
| V00 | 09/2024 | Dokumentace k připomínkám SŽ | Ing. Adam Špunda |
| | | | |
| | | | |

| | | |
|---------------------------|---|--|
| Stavebník/investor | Správa železnic, státní organizace |  |
| Adresa: | Dlážděná 1003/7, 110 00 Praha 1 | |
| Zástupce investora: | Stavební správa západ | |
| Adresa: | Sokolovská 1995/278, 190 00 Praha 9 | |

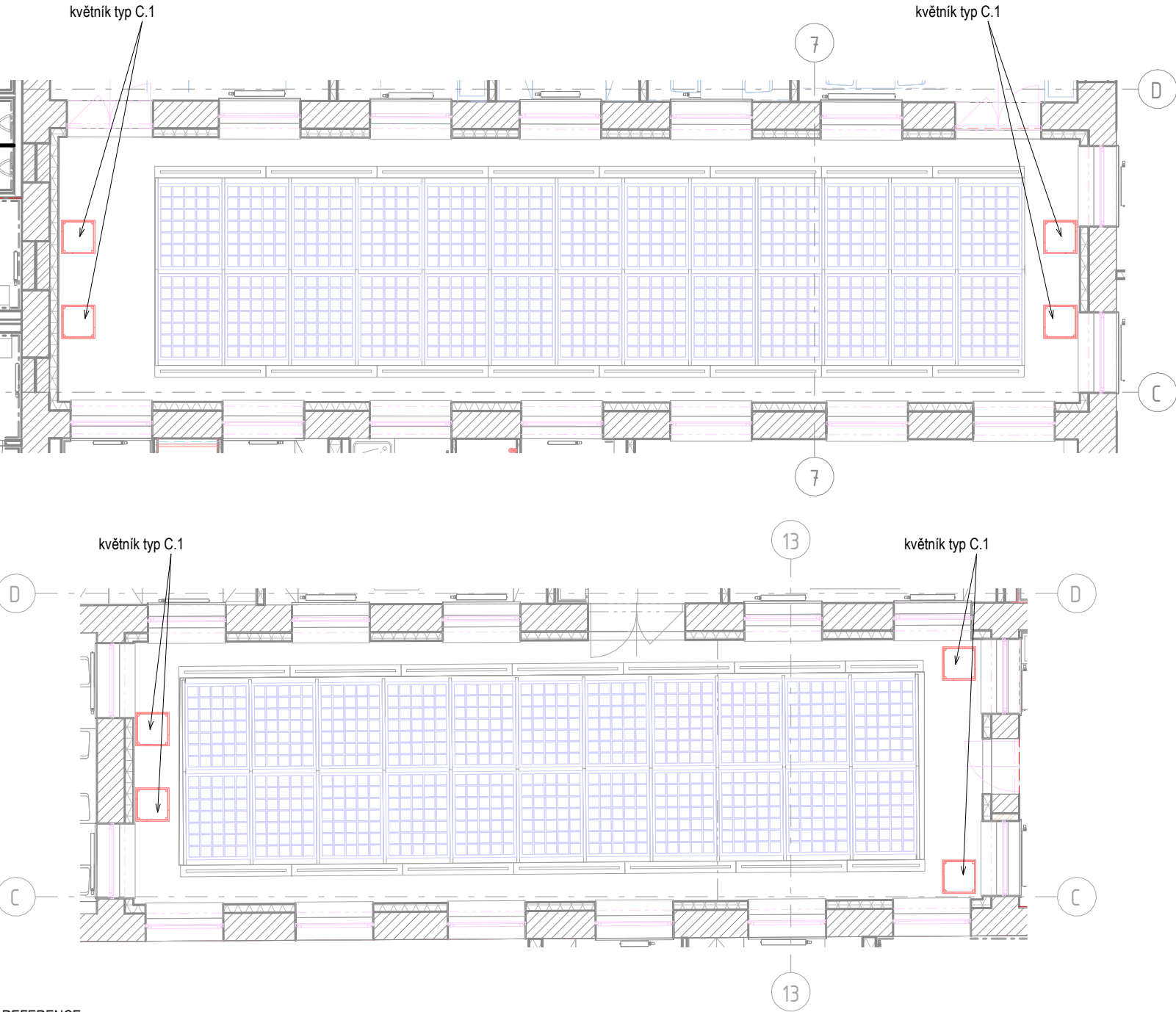
| | | | |
|----------------------------|---|--|-------------------------------|
| Zhotovitel stavby: | SAGASTA-HELIKA-A8000 VB CHEB |  | |
| Vedoucí účastník: | SAGASTA s.r.o. | | |
| Adresa: | Novodvorská 1010/14, 142 00, Praha 4 - Lhotka | | |
| Kontakt: | T: +420 261 344 100 E: info@sagasta.cz | | |
| Zhotovitel objektu: | SAGASTA s.r.o. |  | |
| Adresa: | Novodvorská 1010/14, 142 00, Praha 4 - Lhotka | | |
| Kontakt: | T: +420 261 344 100 E: info@sagasta.cz | | |
| Hlavní projektant (HIP): | Specialista: | Odpovědný projektant: | Zpracovatel přílohy: |
| Ing. Adam Špunda | Ing. Robert Šimáček | Ing. Adam Špunda | Jakub Kratochvíl, Filip Brůna |

| | | | | | | | | | | | | | | | | | | | | | | | | | | | | | | | | | | | | | | | | | | |
|----------------------------|---|--|---|---|----------|---|--------|----------|---|---|------------|-------------------------|---|----------------|---|-------|---|---|---|---|---|---|---|---|---|---|---|---|---|---|---|---|---|---|---|---|---|---|---|---|---|---|
| Název stavby/akce: | | Rekonstrukce výpravní budovy v žst. Cheb | | | | | | | | | | S-kód: | | S631700106 | | | | | | | | | | | | | | | | | | | | | | | | | | | | |
| | | | | | | | | | | | | Zakázka: | | 121 066 | | | | | | | | | | | | | | | | | | | | | | | | | | | | |
| Název části: | | Pozemní stavební objekty výpravních budov a budov zastávek | | | | | | | | | | Označení části: | | D.2.2.1.1 | | | | | | | | | | | | | | | | | | | | | | | | | | | | |
| Název objektu: | | Výpravní budova v žst. Cheb Architektonicko - stavební řešení | | | | | | | | | | Číslo objektu/komplexu: | | SO.01-71-01.01 | | | | | | | | | | | | | | | | | | | | | | | | | | | | |
| Název přílohy: | | Výkaz mobiliář SŽ | | | | | | | | | | Číslo přílohy: | | 2 | | 509.0 | | | | | | | | | | | | | | | | | | | | | | | | | | |
| Název dílčí části přílohy: | | | | | | | | | | | | Paré: | | | | | | | | | | | | | | | | | | | | | | | | | | | | | | |
| Kraj: | | Katastrální území: | | | | | TUDU: | | | | | | | | | | | | | | | | | | | | | | | | | | | | | | | | | | | |
| Karlovarský | | Cheb [650919] | | | | | 0203VI | | | | | | | | | | | | | | | | | | | | | | | | | | | | | | | | | | | |
| Dokumentace: | | | | | | | | | | | | | | | | | | | | | | | | | | | | | | | | | | | | | | | | | | |
| Stupeň dokumentace: | | Datum zpracování: | | | Formáty: | | | Měřítko: | | | | | | | | | | | | | | | | | | | | | | | | | | | | | | | | | | |
| PDPS | | 09/2024 | | | | | | | | | | | | | | | | | | | | | | | | | | | | | | | | | | | | | | | | |
| S-kód: | | Stupeň dokumentace: | | | Část: | | | Objekt: | | | Podobjekt: | | | Příloha: | | | | | | | | | | | | | | | | | | | | | | | | | | | | |
| S | 6 | 3 | 1 | 7 | 0 | 0 | 1 | 0 | 6 | _ | P | D | P | S | _ | D | 2 | 2 | 1 | 1 | _ | S | O | 0 | 1 | 7 | 1 | 0 | 1 | _ | 0 | 1 | _ | 2 | _ | 5 | 0 | 9 | _ | V | 0 | 1 |

Prostor pro další informace

ON1.389-396 - KVĚTNÍKY DVORKY

VÝŘEZ Z PŮDORYSU
1:200



REFERENCE



TABULKA MOBILIÁŘ SŽ

| | | | | | | | | | | |
|--|--|-----|-----|-----|-----|-----|-----|-----|---------------|---|
| Název stavby/akce: Rekonstrukce výpravní budovy v žst. Cheb | | | | | | | | | | Označení výrobku: ON1.389-396 |
| Název části: Pozemní stavební objekty výpravních budov a budov zastávek | | | | | | | | | | |
| S - kód: S631700106 | | | | | | | | | | |
| Zakázka: 121 066 | | | | | | | | | | |
| Stupeň: Projektová dokumentace pro provedení stavby (PDPS) | | | | | | | | | | |
| PODLAŽÍ: | 1PP | 1NP | 2NP | 3NP | 4NP | 5NP | 6NP | 7NP | CELKEM (ks) | |
| POČET: | ... | 8ks | ... | ... | ... | ... | ... | ... | 8ks | |
| OBECNÁ SPECIFIKACE VÝROBKU: | | | | | | | | | Druh výrobku: | |
| NÁZEV: | Květníky | | | | | | | | Nový výrobek | |
| umístění: | Na severním a jižním dvorku | | | | | | | | | |
| popis: | Květník typu C.1 dle SM009 Květníky z pohle dového betonu, osázené rostlinami typu Pinus mugo 'Mops'. Výsadbový substrát celkem 2m ³ . Mulčovací kůra celkem 0,3m ³ . | | | | | | | | | |
| rozměry: | 600 x 600 x 600mm | | | | | | | | | |
| Materiál: | beton | | | | | | | | | |
| Povrchová úprava: | pohledový beton | | | | | | | | | |
| Barva: | šedá | | | | | | | | | |
| Kotvení: | volně položené na skladbě podlahy | | | | | | | | | |
| Požární odolnost: | - | | | | | | | | | |
| UPŘESŇUJÍCÍ SPECIFIKACE VÝROBKU: | | | | | | | | | | |
| Poznámky: | Dle katalogu SŽ SM009, dodávka v čteně montáže na stavbě a zasazen ou zelení. Zeleň: 8xPinus mugo 'Mops' kontejner 5l | | | | | | | | | |
| Posouzení prvk ů, výplně a způsobu kotvení jsou součástí dodavatelské dokumentace Příprava podkladu bude provedena v souladu s ČSN EN ISO 12944-4 | | | | | | | | | | |
| Před započítím výroby dodavatel zaměří každý konkrétní stavební otvor a konstrukční prvek dle skutečného provedení stavebních konstrukcí, daný případ zohlední ve výrobní dokumentaci, kterou předloží k odsouhlasení, včetně vzorků kování, povrchové úpravy atp. | | | | | | | | | | |

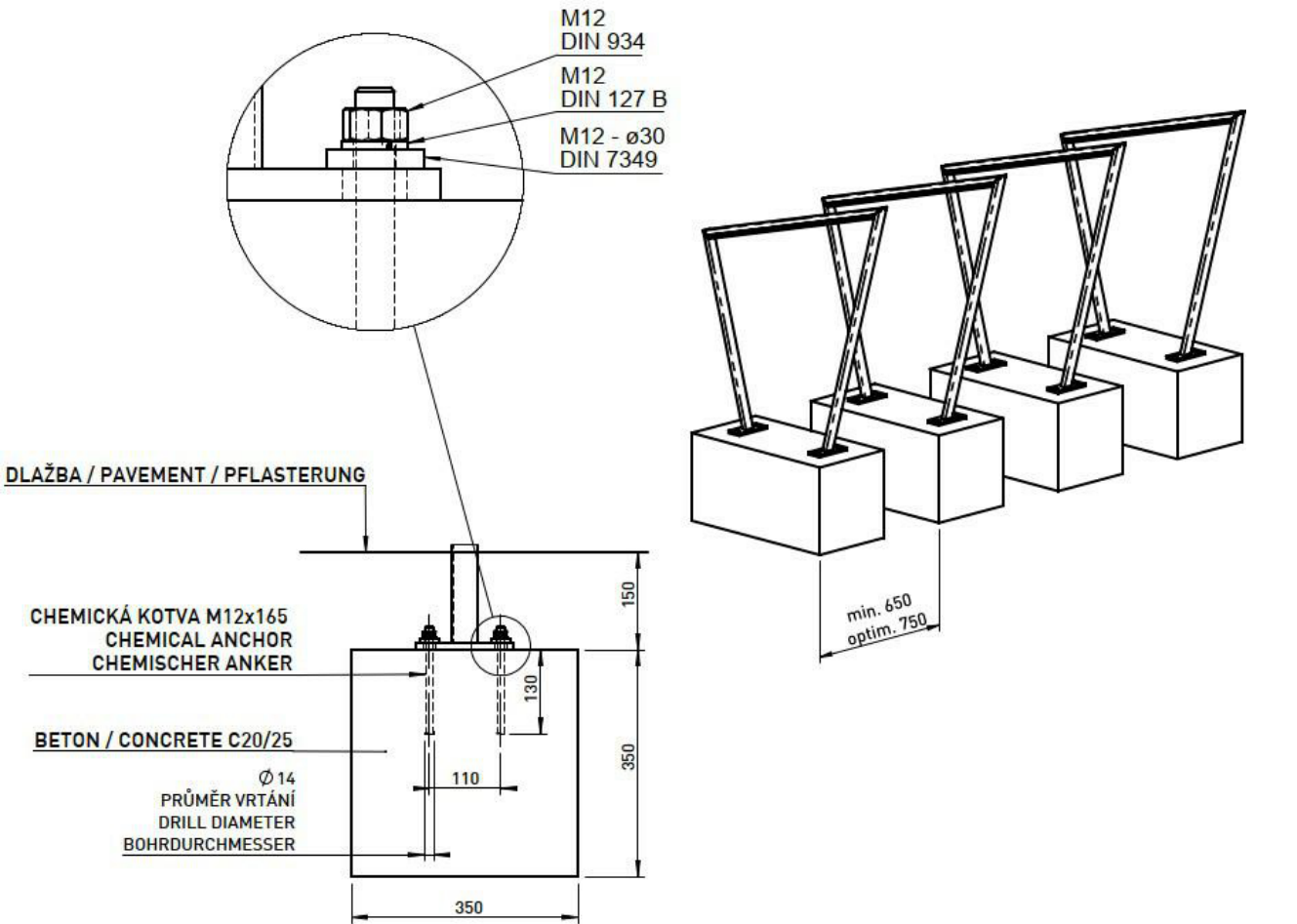


| | | | | | | | |
|---|---------|---|--|--|--|------------------------------|--|
| Podpis: | | | | Datum: | | | |
| Revize: | Datum: | Popis: | | Kontroloval: | | | |
| 1 | 01/2025 | Zpracování připomínek SŽ | | Ing. Adam Špunda | | | |
| Název části: | | Pozemní stavební objekty výpravních budov a budov zastávek | | Označení části: D.2.2.1.1 | | | |
| Název objektu/dílič části: | | Výpravní budova v žst. Cheb Architektonicko - stavební řešení | | Číslo objektu/komplexu: SO.01-71-01.01 | | | |
| Název přílohy: | | ON1.389-396_KVETNIKY_DVORKY | | Číslo přílohy: 2 509.01 | | | |
| Název dílič části přílohy: | | | | | | | |
| Odpovědný projektant: Ing. Adam Špunda | | Zpracovatel přílohy: | | Měřítko: Jak je ukázáno Formáty: | | Stupeň dokumentace: PDPS | |
| Kraj: Karlovarský | | Katastrální území: Cheb [650919] | | TUDU: 0203VI | | Datum zpracování: 09/2024 | |
| Označení investora: | | Stupeň dokumentace: | | Část: | | Objekt: | |
| S 6 3 1 7 0 0 1 0 6 | | P D P S | | D 2 2 1 1 | | S O O 1 7 1 0 1 | |
| | | | | | | 0 1 | |
| | | | | | | 2 5 0 9 | |
| | | | | | | P 0 1 | |

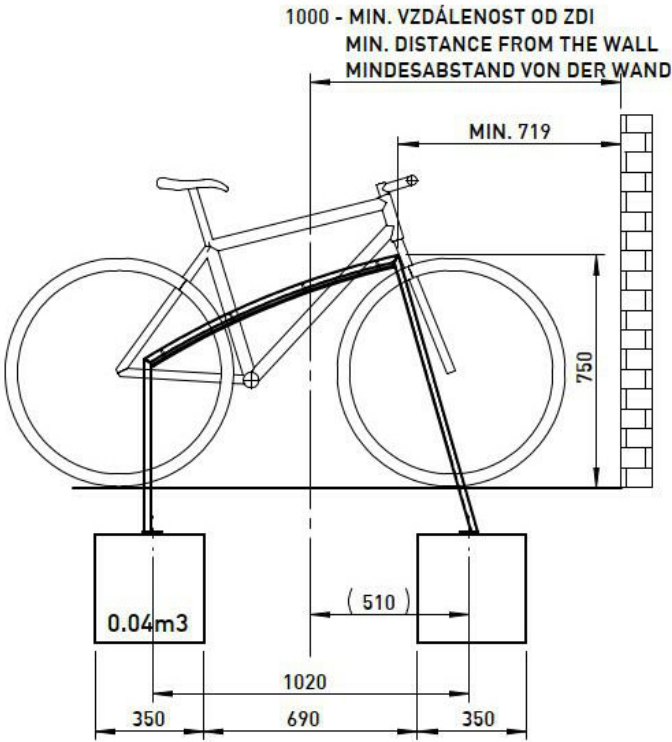
Prostor pro další informace

ON1.444 STOJAN NA KOLA - STE210

1:50



REFERENCE:



TABULKA MOBILIÁŘ SŽ

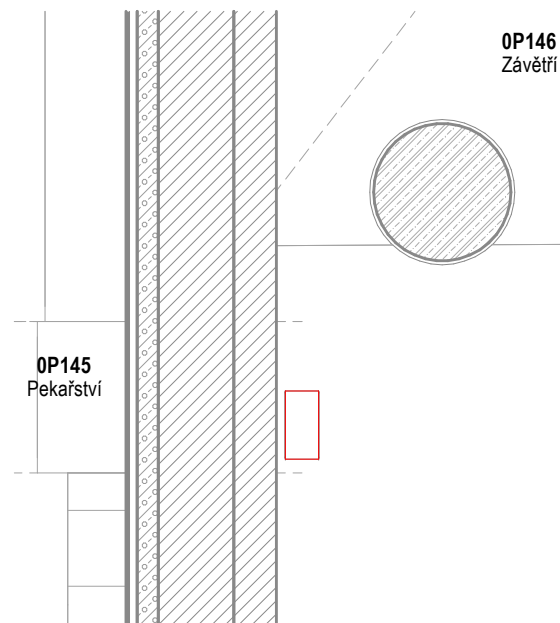
| | | | | | | | | | | |
|--|---|------|-----|-----|-----|-----|-----|-----|-----------------------------------|-------------------------------------|
| Název stavby/akce: Rekonstrukce výpravní budovy v žst. Cheb | | | | | | | | | | Označení výrobku: ON1.444 |
| Název části: Pozemní stavební objekty výpravních budov a budov zastávek | | | | | | | | | | |
| S - kód: S631700106 | | | | | | | | | | |
| Zakázka: 121 066 | | | | | | | | | | |
| Stupeň: Projektová dokumentace pro provedení stavby (PDPS) | | | | | | | | | | |
| PODLAŽÍ: | 1PP | 1NP | 2NP | 3NP | 4NP | 5NP | 6NP | 7NP | CELKEM (ks) | 1 |
| POČET: | ... | 32ks | ... | ... | ... | ... | ... | ... | | |
| OBECNÁ SPECIFIKACE VÝROBKU: | | | | | | | | | Druh výrobku: Provozní náklady | |
| NÁZEV: | Stojan na kola | | | | | | | | | |
| umístění: | 1NP | | | | | | | | | |
| popis: | Stojan na kola STE210 dle SM009 | | | | | | | | | |
| rozměry: | - | | | | | | | | | |
| Materiál: | - | | | | | | | | | |
| Povrchová úprava: | - | | | | | | | | | |
| Barva: | - | | | | | | | | | |
| Kotvení: | - | | | | | | | | | |
| Požární odolnost: | - | | | | | | | | | |
| UPŘESŇUJÍCÍ SPECIFIKACE VÝROBKU: | | | | | | | | | | |
| Poznámky: | Dodávka včetně kotvicích prvků a montáže na stavbě dle tech. listu, případně návodu. Město Cheb bude přizvané ke vzorkování. | | | | | | | | | |
| Posouzení prvků, výplně a způsobu kotvení jsou součástí dodavatelské dokumentace Příprava podkladu bude provedena v souladu s ČSN EN ISO 12944-4 | | | | | | | | | | |
| Před započítáním výroby dodavatel zaměří každý konkrétní stavební otvor a konstrukční prvek dle skutečného provedení stavebních konstrukcí, daný případ zohlední ve výrobní dokumentaci, kterou předloží k odsouhlasení, včetně vzorků kování, povrchové úpravy atp. | | | | | | | | | | |



| | | | | | | | | | | | | | | | | | | | | | | | | | | | | | | | | | | | | | | | | | | |
|---|---|---|---|---------|---|---|---|--|---|---|---|---------------------|---|---|---|-----------------------------|---|---|---|--|---|---|---|------------------------------|---|---|---|------------|---|---|---|----------|---|---|---|---------|---|---|---|---|---|---|
| Podpis: | | | | | | | | | | | | | | | | Datum: | | | | | | | | | | | | | | | | | | | | | | | | | | |
| Revize: | | | | Datum: | | | | Popis: | | | | | | | | | | | | Kontroloval: | | | | | | | | | | | | | | | | | | | | | | |
| 1 | | | | 01/2025 | | | | Zpracování připomínek SŽ | | | | | | | | | | | | Ing. Adam Špunda | | | | | | | | | | | | | | | | | | | | | | |
| Název části: | | | | | | | | Pozemní stavební objekty výpravních budov a budov zastávek | | | | | | | | | | | | Označení části: <div>D.2.2.1.1</div> | | | | | | | | | | | | | | | | | | | | | | |
| Název objektu/díleč části: | | | | | | | | Výpravní budova v žst. Cheb Architektonicko - stavební řešení | | | | | | | | | | | | Číslo objektu/komplexu: <div>SO.01-71-01.01</div> | | | | | | | | | | | | | | | | | | | | | | |
| Název přílohy: | | | | | | | | ON1.444_STOJANY NA KOLA | | | | | | | | | | | | Číslo přílohy: <div>2509.02</div> | | | | | | | | | | | | | | | | | | | | | | |
| Název díleč části přílohy: | | | | | | | | | | | | | | | | | | | | | | | | | | | | | | | | | | | | | | | | | | |
| Odpovědný projektant: Ing. Adam Špunda | | | | | | | | Zpracovatel přílohy: | | | | | | | | Měřitko: 1 : 50 Formáty: | | | | | | | | Stupeň dokumentace: PDPS | | | | | | | | | | | | | | | | | | |
| Kraj: Karlovarský | | | | | | | | Katastrální území: Cheb [650919] | | | | | | | | TUDU: 0203VI | | | | | | | | Datum zpracování: 09/2024 | | | | | | | | | | | | | | | | | | |
| Označení investora: | | | | | | | | | | | | Stupeň dokumentace: | | | | Část: | | | | Objekt: | | | | | | | | Podobjekt: | | | | Příloha: | | | | Revize: | | | | | | |
| S | 6 | 3 | 1 | 7 | 0 | 0 | 1 | 0 | 6 | - | P | D | P | S | - | D | 2 | 2 | 1 | 1 | - | S | 0 | 0 | 1 | 7 | 1 | 0 | 1 | - | 0 | 1 | - | 2 | - | 5 | 0 | 9 | - | P | 0 | 1 |

Prostor pro další informace

1:50



| | | | | | | | | | | |
|--|--|-----|-----|-----|-----|-----|-----|-----|------------------|--------------------|
| Název stavby/akce: Rekonstrukce výpravní budovy v žst. Cheb | | | | | | | | | | |
| Název části: Pozemní stavební objekty výpravních budov a budov zastávek | | | | | | | | | | |
| S - kód: S631700106 | | | | | | | | | | |
| Zakázka: 121 066 | | | | | | | | | | |
| Stupeň: Projektová dokumentace pro provedení stavby (PDPS) | | | | | | | | | | |
| PODLAŽÍ: | 1PP | 1NP | 2NP | 3NP | 4NP | 5NP | 6NP | 7NP | CELKEM (ks) | Označení výrobku: |
| POČET: | ... | 5ks | ... | ... | ... | ... | ... | ... | 5 | PN1.201-205 |
| OBECNÁ SPECIFIKACE VÝROBKU: | | | | | | | | | Druh výrobku: | |
| NÁZEV: | Odpadkový koš exteriér | | | | | | | | Provozní náklady | |
| umístění: | 1NP | | | | | | | | | |
| popis: | Odpadkový koš dle SM009 | | | | | | | | | |
| rozměry: | - | | | | | | | | | |
| Materiál: | - | | | | | | | | | |
| Povrchová úprava: | - | | | | | | | | | |
| Barva: | - | | | | | | | | | |
| Kotvení: | - | | | | | | | | | |
| Požární odolnost: | - | | | | | | | | | |
| UPŘESŇUJÍCÍ SPECIFIKACE VÝROBKU: | | | | | | | | | | |
| Poznámky: | Dodávka včetně kotvicích prvků a montáže na stavbě dle tech. listu, případně návodu. | | | | | | | | | |
| Posouzení prvků, výplně a způsobu kotvení jsou součástí dodavatelské dokumentace Příprava podkladu bude provedena v souladu s ČSN EN ISO 12944-4 | | | | | | | | | | |
| Před započítáním výroby dodavatel zaměří každý konkrétní stavební otvor a konstrukční prvek dle skutečného provedení stavebních konstrukcí, daný případ zohlední ve výrobní dokumentaci, kterou předloží k odsouhlasení, včetně vzorků kování, povrchové úpravy atp. | | | | | | | | | | |

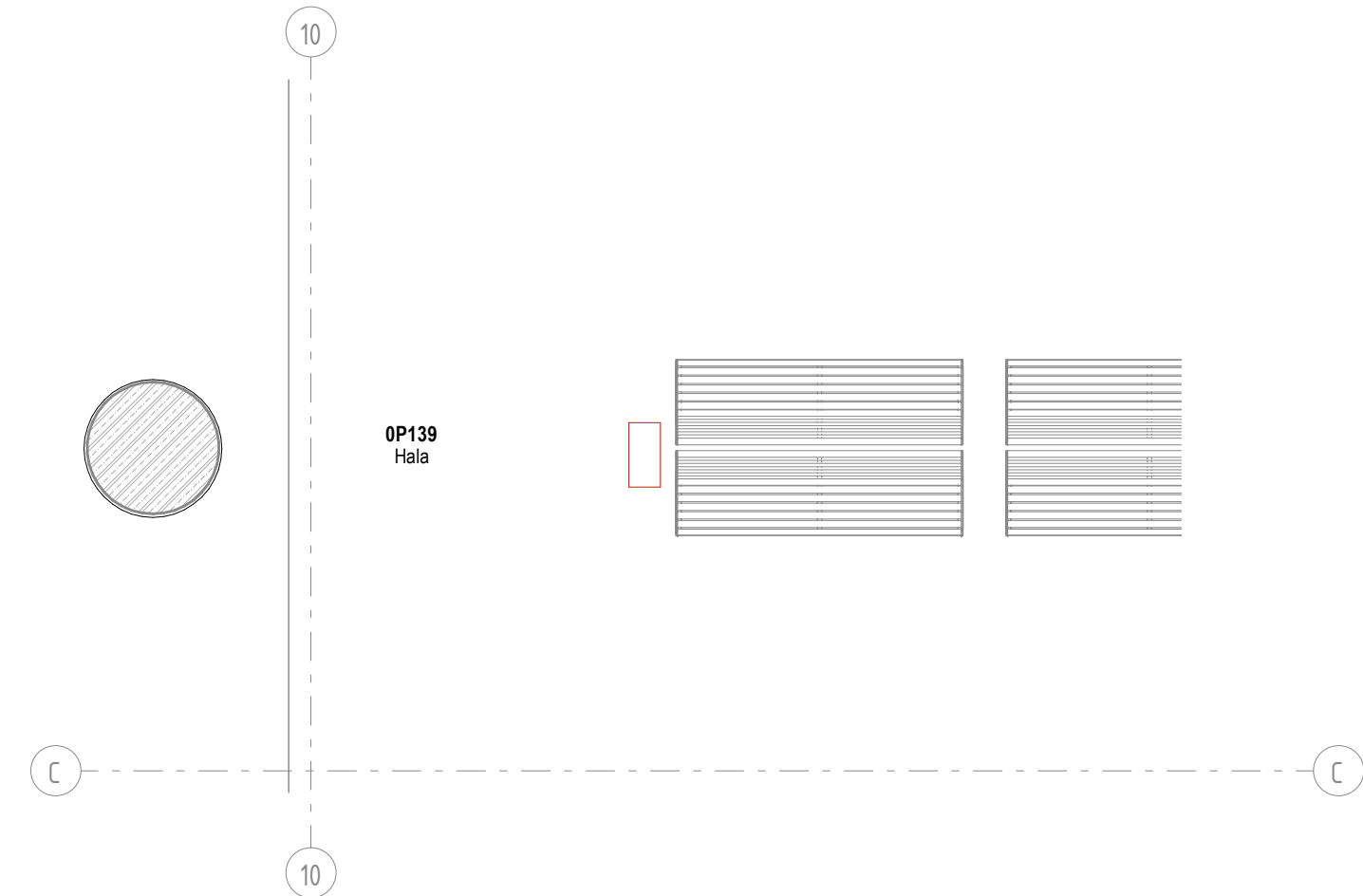


| | | | |
|---|---------|--|--|
| | | Datum: | |
| Revize: | Datum: | Popis: | Kontroloval: |
| 1 | 01/2025 | Zpracování připomínek SŽ | Ing. Adam Špunda |
| Název části: | | Pozemní stavební objekty výpravních budov a budov zastávek | Označení části: <div style="text-align: right;">D.2.2.1.1</div> |
| Název objektu/dílčí části: | | Výpravní budova v žst. Cheb Architektonicko - stavební řešení | Číslo objektu/komplexu: <div style="text-align: right;">SO.01-71-01.01</div> |
| Název přílohy: | | PN1.201-205_KOŠ NA ODPADKY | Číslo přílohy: <div style="text-align: right;">2 509.03</div> |
| Název dílčí části přílohy: | | | |
| Odpovědný projektant: Ing. Adam Špunda | | Zpracovatel přílohy: <div style="display: flex; justify-content: space-between;"> Měřítko: 1 : 50 Formáty: </div> | Stupeň dokumentace: <div style="text-align: right;">PDPs</div> |
| Kraj: Karlovarský | | Katastrální území: Cheb [650919] | Datum zpracování: <div style="text-align: right;">09/2024</div> |
| <div style="display: flex; justify-content: space-between; font-size: small;"> <div>Označení investora:</div> <div>Stupeň dokumentace:</div> <div>Část:</div> <div>Objekt:</div> <div>Podobjekt:</div> <div>Příloha:</div> <div>Revize:</div> </div> <div style="display: flex; justify-content: space-between; font-family: monospace; font-size: x-small;"> S 6 3 1 7 0 0 1 0 0 6 — P D P S — D 2 2 1 1 1 — S 0 0 1 7 1 0 1 — 0 1 — 2 — 5 0 9 — P 0 1 </div> | | | |

Prostor pro další informace

PN1.206-211 KOŠ NA ODPADKY - INTERIÉR

1:50



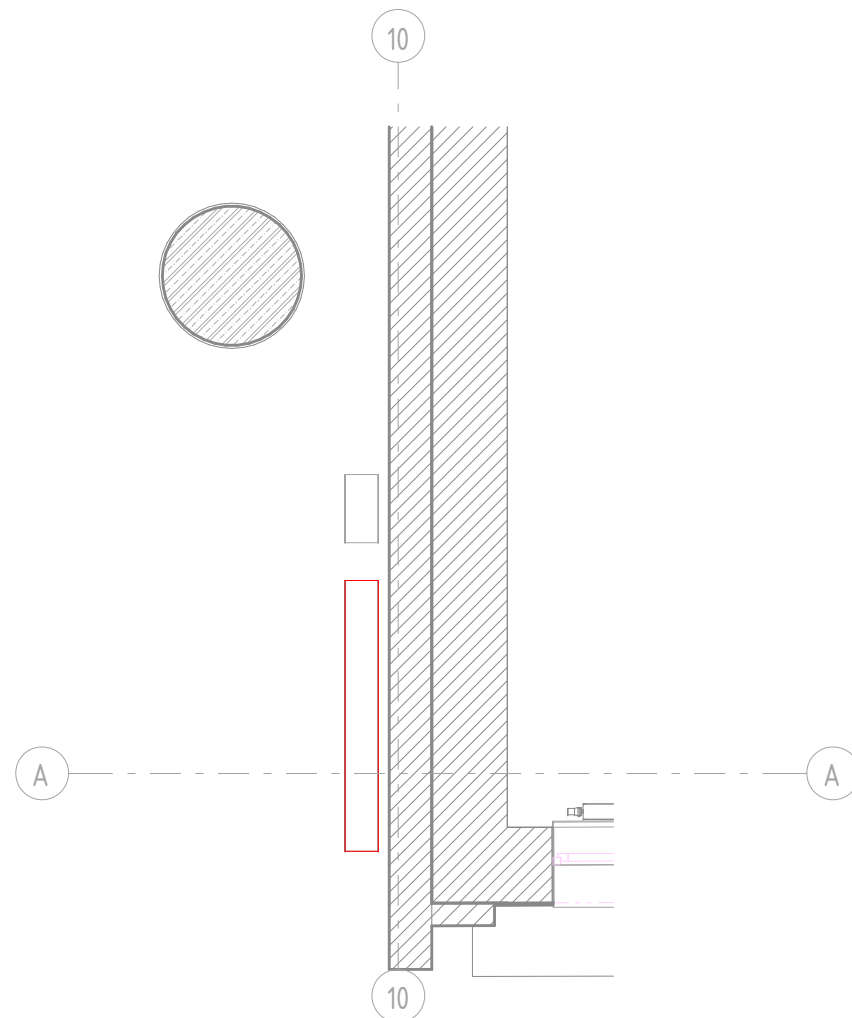
TABULKA MOBILIÁŘ SŽ

| | | | | | | | | | | |
|--|--|-----|-----|-----|-----|-----|-----|-----|------------------|-------------------|
| Název stavby/akce: Rekonstrukce výpravní budovy v žst. Cheb | | | | | | | | | | Označení výrobku: |
| Název části: Pozemní stavební objekty výpravních budov a budov zastávek | | | | | | | | | | |
| S - kód: S631700106 | | | | | | | | | | |
| Zakázka: 121 066 | | | | | | | | | | |
| Stupeň: Projektová dokumentace pro provedení stavby (PDPS) | | | | | | | | | | |
| PODLAŽÍ: | 1PP | 1NP | 2NP | 3NP | 4NP | 5NP | 6NP | 7NP | CELKEM (ks) | 6 |
| POČET: | ... | 6ks | ... | ... | ... | ... | ... | ... | | |
| OBECNÁ SPECIFIKACE VÝROBKU: | | | | | | | | | Druh výrobku: | |
| NÁZEV: | Odpadkový koš interiér | | | | | | | | Provozní náklady | |
| umístění: | 1NP | | | | | | | | | |
| popis: | Odpadkový koš dle SM009 | | | | | | | | | |
| rozměry: | - | | | | | | | | | |
| Materiál: | - | | | | | | | | | |
| Povrchová úprava: | - | | | | | | | | | |
| Barva: | - | | | | | | | | | |
| Kotvení: | - | | | | | | | | | |
| Požární odolnost: | - | | | | | | | | | |
| UPŘESŇUJÍCÍ SPECIFIKACE VÝROBKU: | | | | | | | | | | |
| Poznámky: | Dodávka včetně kotvicích prvků a montáže na stavbě dle tech. listu, případně návodu. | | | | | | | | | |
| Posouzení prvků, výplně a způsobu kotvení jsou součástí dodavatelské dokumentace Příprava podkladu bude provedena v souladu s ČSN EN ISO 12944-4 | | | | | | | | | | |
| Před započítím výroby dodavatel zaměří každý konkrétní stavební otvor a konstrukční prvek dle skutečného provedení stavebních konstrukcí, daný případ zohlední ve výrobní dokumentaci, kterou předloží k odsouhlasení, včetně vzorků kování, povrchové úpravy atp. | | | | | | | | | | |



| | | | | | | | |
|---|---------|---|--|-----------------------------|--|--|--|
| Podpis: | | | | Datum: | | | |
| Revize: | Datum: | Popis: | | | | Kontroloval: | |
| 1 | 01/2025 | Zpracování připomínek SŽ | | | | Ing. Adam Špunda | |
| Název části: | | Pozemní stavební objekty výpravních budov a budov zastávek | | | | Označení části: D.2.2.1.1 | |
| Název objektu/díle části: | | Výpravní budova v žst. Cheb Architektonicko - stavební řešení | | | | Číslo objektu/komplexu: SO.01-71-01.01 | |
| Název přílohy: | | PN1.206-211_KOŠ NA ODPADKY | | | | Číslo přílohy: 2 509.04 | |
| Název díle části přílohy: | | | | | | | |
| Odpovědný projektant: Ing. Adam Špunda | | Zpracovatel přílohy: | | Měřítko: 1 : 50 Formáty: | | Stupeň dokumentace: PDPS | |
| Kraj: Karlovarský | | Katastrální území: Cheb [650919] | | TUDU: 0203VI | | Datum zpracování: 09/2024 | |
| Označení investora: | | Stupeň dokumentace: | | Část: | | Podobjekt: | |
| S 6 3 1 7 0 0 1 0 6 | | P D P S | | D 2 2 1 1 | | S O 0 1 7 1 0 1 | |
| Prostor pro další informace | | | | | | | |

1:50



| | |
|---------------------|--|
| Název stavby/lakce: | Rekonstrukce výpravní budovy v žst. Cheb |
| Název části: | Pozemní stavební objekty výpravních budov a budov zastávek |
| S - kód: | S631700106 |
| Zakázka: | 121 066 |
| Stupeň: | Projektová dokumentace pro provedení stavby (PDPS) |

| | | | | | | | | | | | |
|---|-----|-----|-----|-----|-----|-----|-----|-----|-----|-------------|-------------------|
| Projektová dokumentace pro provedení stavby (PDS) | | | | | | | | | | CELKEM (ks) | Označení výrobku: |
| PODLAŽÍ: | 1PP | 1NP | 2NP | 3NP | 4NP | 5NP | 6NP | 7NP | 2 | | PN1.212-213 |
| POČET: | ... | 2ks | ... | ... | ... | ... | ... | ... | ... | | |

| | | |
|-----------------------------|------------------------------------|---------------------------------------|
| OBEČNÁ SPECIFIKACE VÝROBKU: | | Druh výrobku: Provozní náklady |
| NÁZEV: | Odpadkový koš - sestava - exteriér | |

| | |
|--------------------------|-------------------------|
| <i>umístění:</i> | 1NP |
| <i>popis:</i> | Odpadkový koš dle SM009 |
| <i>rozměry:</i> | - |
| <i>Materiál:</i> | - |
| <i>Povrchová úprava:</i> | - |
| <i>Barva:</i> | - |
| <i>Kotvení:</i> | - |
| <i>Požární odolnost:</i> | - |

UPŘESŇUJÍCÍ SPECIFIKACE VÝROBKU:

| | |
|-----------|--|
| Poznámky: | Dodávka včetně kotvicích prvků a montáže na stavbě dle tech. listu, případně návodu. |
|-----------|--|

Posouzení prvků, výplně a způsobu kotvení jsou součástí dodavatelské dokumentace
Příprava podkladu bude provedena v souladu s ČSN EN ISO 12944-4

Před započítáním výroby dodavatel zaměří každý konkrétní stavební otvor a konstrukční prvek dle skutečného provedení stavebních konstrukcí, daný případ zohlední ve výrobní dokumentaci, kterou předloží k odsouhlasení, včetně vzorků kování, povrchové úpravy atp.



Podpis: _____ Datum: _____

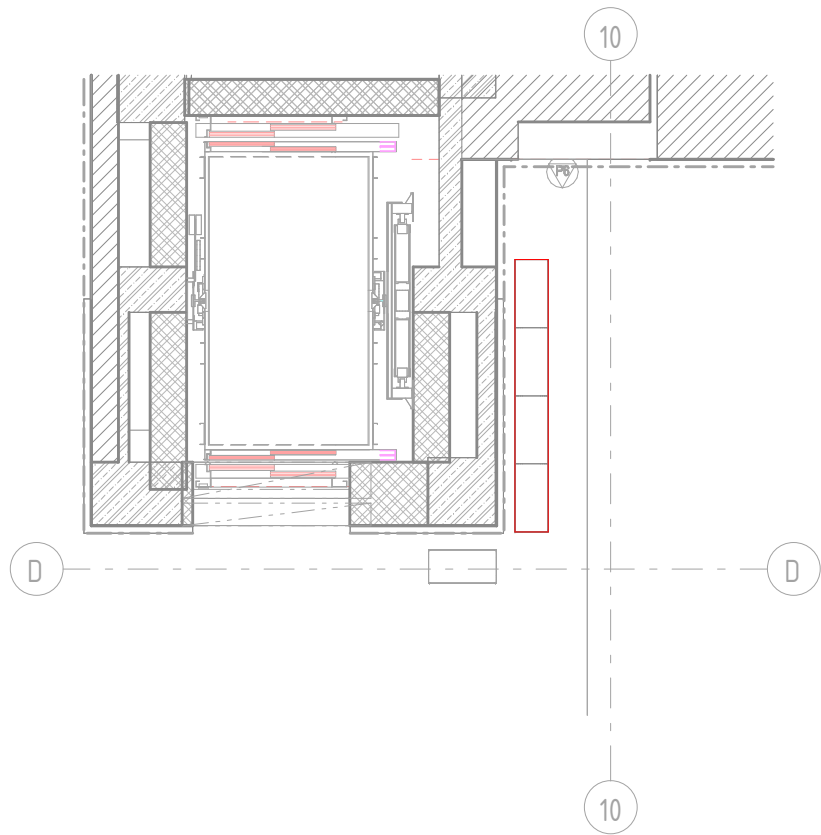
| | | | |
|---|-------------------------------------|---|--|
| Revize: | Datum: | Popis: | Kontroloval: |
| 1 | 01/2025 | Zpracování připomínek SŽ | Ing. Adam Špunda |
| Název části: | | Pozemní stavební objekty výpravních budov a budov zastávek | Označení části: D.2.2.1.1.1 |
| Název objektu/díleč části: | | Výpravní budova v žst. Cheb Architektonicko - stavební řešení | Číslo objektu/komplexu: SO.01-71-01.01 |
| Název přílohy: | | PN1.212-213_TRÍDĚNÍ ODPADKY | Číslo přílohy: 2 509.05 |
| Název díleč části přílohy: | | | |
| Odpovědný projektant: Ing. Adam Špunda | Zpracovatel přílohy: | Měřítko: 1 : 50 Formáty: | Stupeň dokumentace: PDPS |
| Kraj: Karlovarský | Katastrální území: Cheb [650919] | TUDU: 0203VI | Datum zpracování: 09/2024 |

| | | | | | | |
|---------------------------------|---------------------|-------|-------------------|-------------|---------------|---------|
| Označení investora: | Stupeň dokumentace: | Část: | Objekt: | Podobojekt: | Příloha: | Revize: |
| S 6 3 1 7 0 0 1 0 6 - P D P S - | D 2 2 1 1 | - | S 0 0 1 7 1 0 1 - | 0 1 | - 2 - 5 0 9 - | P 0 1 |

Prostor pro další informace

PN1.214-215 KOŠ NA ODPADKY - SESTAVA - INTERIÉR

1:50



TABULKA MOBILIÁŘ SŽ

| | | | | | | | | | | |
|--|--|-----|-----|-----|-----|-----|-----|-----|------------------|-------------------|
| Název stavby/akce: Rekonstrukce výpravní budovy v žst. Cheb Název části: Pozemní stavební objekty výpravních budov a budov zastávek S - kód: S631700106 Zakázka: 121 066 Stupeň: Projektová dokumentace pro provedení stavby (PDPS) | | | | | | | | | | |
| PODLAŽÍ: | 1PP | 1NP | 2NP | 3NP | 4NP | 5NP | 6NP | 7NP | CELKEM (ks) | Označení výrobku: |
| POČET: | ... | 2ks | ... | ... | ... | ... | ... | ... | 2 | PN1.214-215 |
| OBECNÁ SPECIFIKACE VÝROBKU: | | | | | | | | | Druh výrobku: | |
| NÁZEV: | Odpadkový koš - sestava - interiér | | | | | | | | Provozní náklady | |
| umístění: | 1NP | | | | | | | | | |
| popis: | Odpadkový koš dle SM009 | | | | | | | | | |
| rozměry: | - | | | | | | | | | |
| Materiál: | - | | | | | | | | | |
| Povrchová úprava: | - | | | | | | | | | |
| Barva: | - | | | | | | | | | |
| Kotvení: | - | | | | | | | | | |
| Požární odolnost: | - | | | | | | | | | |
| UPŘESŇUJÍCÍ SPECIFIKACE VÝROBKU: | | | | | | | | | | |
| Poznámky: | Dodávka včetně kotvicích prvků a montáže na stavbě dle tech. listu, případně návodu. | | | | | | | | | |
| Posouzení prvků, výplně a způsobu kotvení jsou součástí dodavatelské dokumentace Příprava podkladu bude provedena v souladu s ČSN EN ISO 12944-4 | | | | | | | | | | |
| Před započítím výroby dodavatel zaměří každý konkrétní stavební otvor a konstrukční prvek dle skutečného provedení stavebních konstrukcí, daný případ zohlední ve výrobní dokumentaci, kterou předloží k odsouhlasení, včetně vzorků kování, povrchové úpravy atp. | | | | | | | | | | |



| | | | | | | | |
|---------------------------------------|---------|---|--|-----------------------|-------------------------|-----------------------------------|--|
| Podpis: | | | | Datum: | | | |
| Revize: | Datum: | Popis: | | | Kontroloval: | | |
| 1 | 01/2025 | Zpracování připomínek SŽ | | | Ing. Adam Špunda | | |
| Název části: | | Pozemní stavební objekty výpravních budov a budov zastávek | | | Označení části: | | |
| Název objektu/díličí části: | | Výpravní budova v žst. Cheb Architektonicko - stavební řešení | | | Číslo objektu/komplexu: | | |
| Název přílohy: | | PN1.214-215_TŘÍDĚNÍ ODPADKY | | | Číslo přílohy: | | |
| Název díličí části přílohy: | | | | | 2 509.06 | | |
| Odpovědný projektant: | | Zpracovatel přílohy: | | Měřítko: | 1 : 50 | | |
| Ing. Adam Špunda | | | | Formáty: | | | |
| Kraj: | | Katastrální území: | | TUDU: | | Datum zpracování: | |
| Karlovarský | | Cheb [650919] | | 0203VI | | 09/2024 | |
| Označení investora: | | Stupeň dokumentace: | | Část: | | Objekt: | |
| S 6 3 1 7 0 0 1 0 6 | | - P D P S | | - D 2 2 1 1 | | - S O 0 1 7 1 0 1 | |
| | | | | | | - 0 1 | |
| | | | | | | - 2 - 5 0 9 | |
| | | | | | | - P 0 1 | |

Prostor pro další informace